



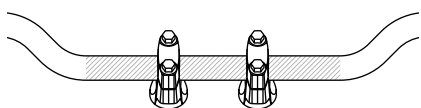
ご注意

モトスマートモニターはハンドル形状によって取り付け可/不可があります。

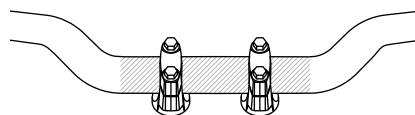
取り付け可能な場合

- バーハンドル
- テーパーハンドルのストレート部分

取り付け幅: 37-150mm 対応ハンドル径: ϕ 22.2 / 25.4 / 28.6



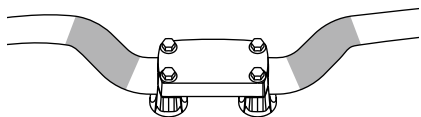
バーハンドル(ストレート部分)



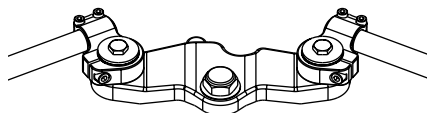
テーパーハンドル(ストレート部分)

取り付け不可な場合

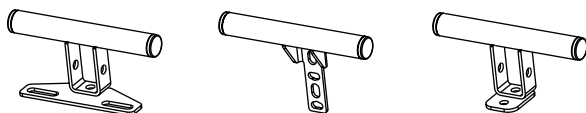
- ストレート部の無いハンドル
- テーパーハンドルのテーパー部分
- セパレートハンドル
- 後付けマウント類*



テーパーハンドル(ストレート部分)



セパレートハンドル



後付けマウント類

※例: 品番78412などのマルチバーホルダー (製品重量によるマウント類の破損等の恐れがあるため)

モトスマートモニターとドライブレコーダーを併用される場合

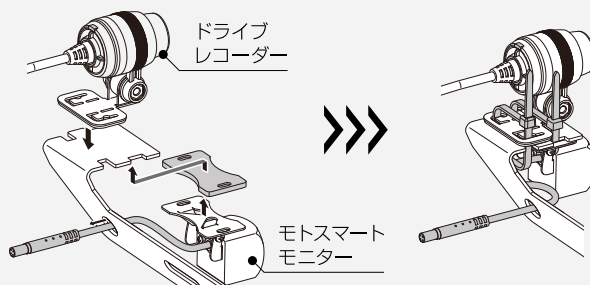
別売のオプションリアカメラステーを使用で、2つのリアカメラの同時装着が可能。

商品内容



- ・リアカメラステー
- ・六角ボルト(M6×25)

品番: 20139

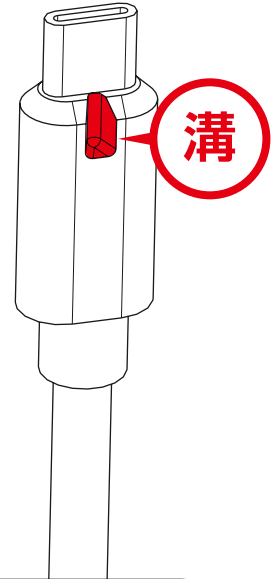




ご注意

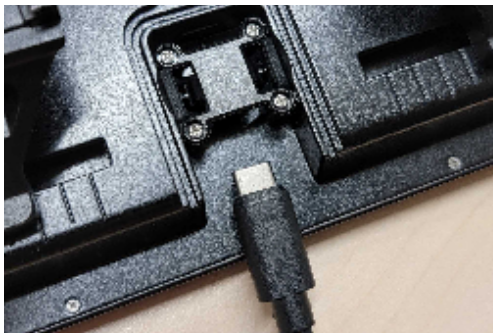
モトスマートモニターの電源ケーブルには正しい向きがあります。**必ずケーブルの溝をモニター側へ向けて差し込んで下さい。**誤って差し込むと故障します。

※このケーブルはモトスマートモニター以外に使用しないでください。故障の原因になります。



OK

電源ケーブルの正しい差し込み



1

ケーブルの溝を確認し、**溝がある方をモニター側へ向ける**(溝は見えない)

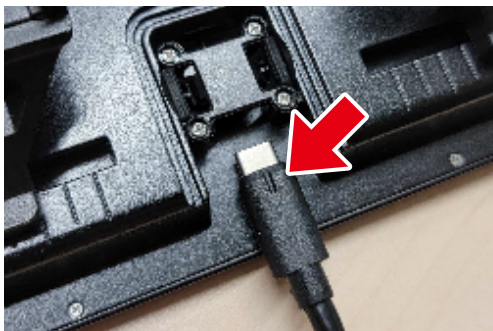


2

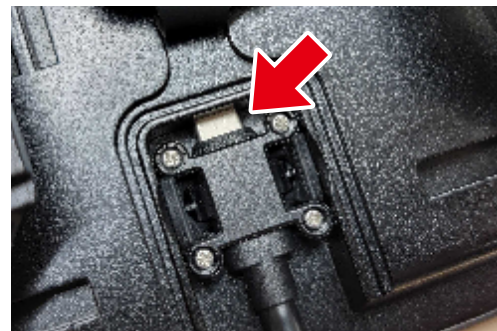
シルバーの接続部分が**見えなくなるまで深く差し込む**

NG

電源ケーブルの誤った差し込み



✗ ケーブルの向きが逆



✗ 差し込み不足