

取扱説明書

DAYTONA

S74007, 74008①/③

*取り付けする前に必ずお読み頂き、内容をよく理解して正しくお使いください。

*この取扱説明書は、いつでも取り出して読めるよう大切に保管してください。


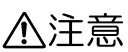



*この商品もしくはこの商品を取り付けた車両を第三者に譲渡する場合は、必ずこの取扱説明書も併せてお渡しください。

ショートステップホルダー	適応車種	商品NO.
	HARLEY-DAVIDSON '04~'10 XL883/1200/L/R/N	74007 クローム 74008 ブラック


■ご使用前に必ずご確認ください■

- ※ 取扱説明書内の注意事項を守らずに使用した事による事故や損害について、当社では一切の責任は負いません。
- ※ 商品の保証については保証書裏面の保証規定に沿って行なっております。保証内容をご理解のうえ、この取扱説明書と一緒に保管してください。
- ※ この商品や文中で紹介した商品は予告無しに価格や仕様の変更をすることがあります。予め御了承ください。



本書では正しい取り付け、取扱方法および点検整備に関する重要な事項を、次のシンボルマークで示しています。

	要件を満たさずに使用しますと、死亡または重傷に至る可能性が想定される場合を示してあります。		
	要件を満たさずに使用しますと、傷害に至る可能性または物的損害の発生が想定される場合を示してあります。		
	行為を強制したり指示する内容を告げるものです。		禁止の行為であることを告げるものです。
	その他の警告及び注意を告げるものです。		

警告

	<ul style="list-style-type: none"> 適応車種以外への取り付けは、絶対に行わないでください。XL883C/1200C/1200X は取付部位の形状が異なり取り付けはできません。
---	---

注意

	<ul style="list-style-type: none"> 固定に使用しております六角穴付きボルトは、使用過程において振動により緩み、脱落する恐れがあります。定期的に緩みがないか点検を実施してください。取付時にはネジゆるみ止め剤【中強度・液状：当社商品品番 97377 ￥1,000（税抜）】を必ず使用してください。
	<ul style="list-style-type: none"> ボルト類の取り付け・取外しには、サイズが合致した適切な工具を使用してください。サイズが不適切な工具の使用は、ボルト類に大きなダメージを与え、再使用できなくなる恐れがあります。本文中には、使用します工具サイズを明記しております。 特にローダウン仕様の XL883L/N, XL1200L/N につきましては、右側にバンクさせますと純正ステップの先端が最初に路面へ接地します。この商品を取り付けますと、フロントサイレンサーのブラケット及びボルトが最初に路面へ接地することになりますので、ご注意ください。

本商品の特徴

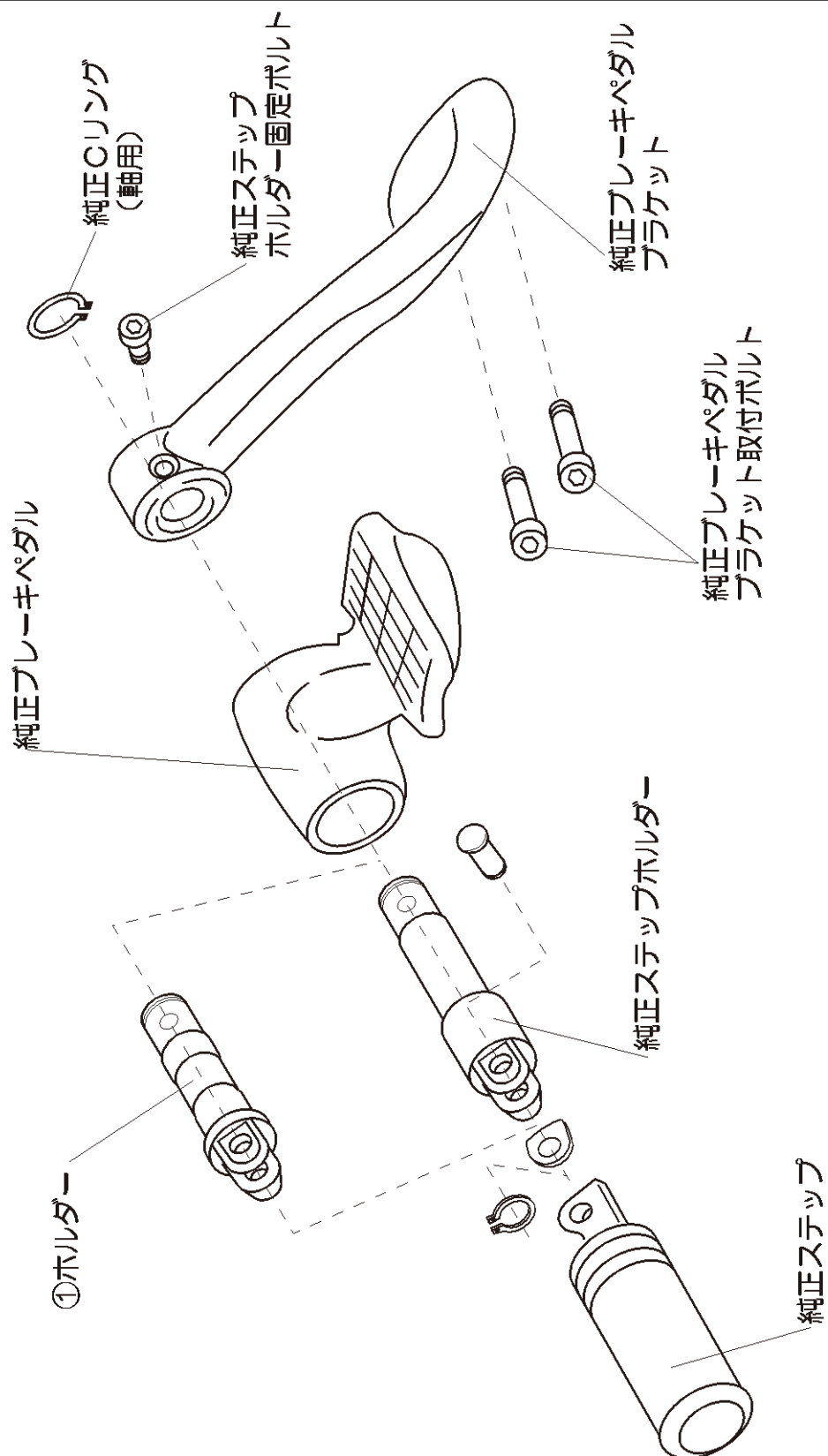
- 右側ステップとブレーキペダルの不自然な位置関係を補正できる、ショートタイプのステップホルダーです。
- 装着車両に合わせ、クロームメッキと黒塗装仕様をご用意いたしました。
- ブレーキペダルの摺動をよりスムーズにするため、軸受け部分にグリス溝を追加しました。

商品内容

NO	パーツ名	サイズ	数量	NO	パーツ名	サイズ	数量
①	ホルダー		1				

取付方法

1. 車両を駐車状態、または直立可能なメンテナンススタンド等でジャッキアップします。
2. フロントエキゾーストサイレンサーを取り外します。
*TORCA®クランプのナット（六角対辺：9／16インチ）、サイレンサー取付ボルト（六角対辺：1／2インチ）2ケを取り外します。
3. 右側ステップを取り外します。
*純正Cリング、Dワッシャ、ピンを取り外します。
4. 純正ステップホルダー固定ボルト（六角レンチまたはソケット：1／4インチ）を緩めおきます。
5. 純正ブレーキロッドのマスターシリンダー側の取り付けボルト（ヘックスグローブレンチまたはソケット：T30）、純正ブレーキペダルブラケット取り付けボルト（六角ソケット：5／16インチ）2ケを取り外します。
6. 純正ブレーキペダルブラケットを裏返し、純正Cリングを取り外し、純正ステップホルダー固定ボルト（六角レンチまたはソケット：1／4インチ）を取り外します。
7. 純正ステップホルダーを①ホルダーと入れ替え逆の手順で取り付けますと、作業は完了です。
*①ホルダーには、純正には無いグリス溝を設けてあります。ブレーキペダルのよりスムーズな摺動を促すために、潤滑用グリスを塗布することをお奨めいたします。



東証JASDAQ上場
株式会社 **デイトナ**

〒437-0226 静岡県周智郡森町一宮 4805

URL: <http://www.daytona.co.jp>

©デイトナ商品についてのご質問、ご意見は「フリーダイヤルお客様相談窓口」
0120-60-4955 まで