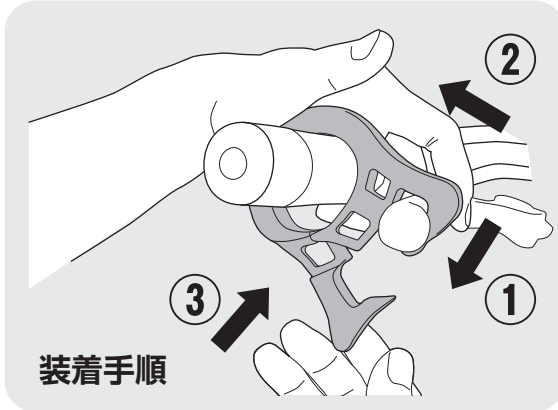


フロントブレーキバイスロック

■整備中の確実なフロントブレーキ

■傾斜地駐車のパキングロックとして大活躍

使用方法



①商品を広げ、グリップにはめてください。
②レバー側は手でレバーを引きながらグリップに止めてください。※手で補助しないで無理に装着しようとした場合、破損する恐れがあります。③レバー側も止めてから挟み込んでロックしてください。④外すときは逆の手順で外してください。

み込んでロックしてください。④外すときは逆の手順で外してください。

▲ 注意

●長期間使用した場合、マスター側ならびにキャリパー側に負担が掛かり破損する恐れがあります。●周囲の安全を確認した上で作業を行ってください。●グリップの種類によっては、傷が付く可能性があります。予めご了承ください。●上記用途以外に使用しないでください。●脱着時に車体を倒さないように気をつけてください。●盗難防止ロックとしては使用できません。

