

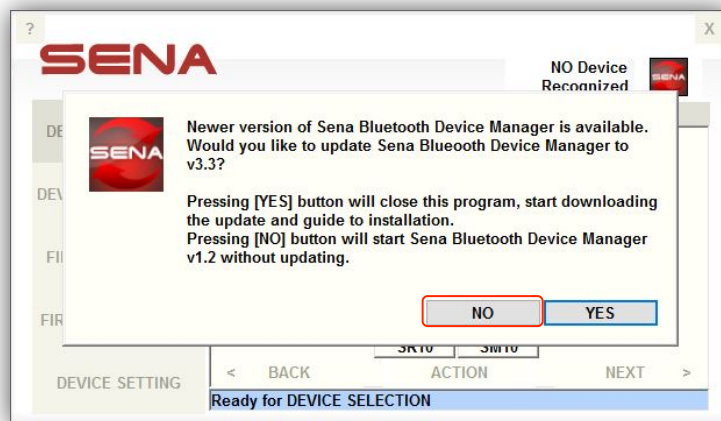
## SENA Moto GPS Radar LCD3.0 と SMH10、SMH5 シリーズの設定手順

SMH10 および SMH5 の最新バージョンは、MotoGPS Rader LCD3.0 の EDR 互換性がありません。  
以下の手順に沿って、旧バージョンの SenaBluetoothDeviceManager ソフトウェアを使って、SMH10 または SMH5 の EDR 設定をオフに一度してから、再度オンにする必要があります。この作業によってファームウェアのバージョンが古くなることはありません。

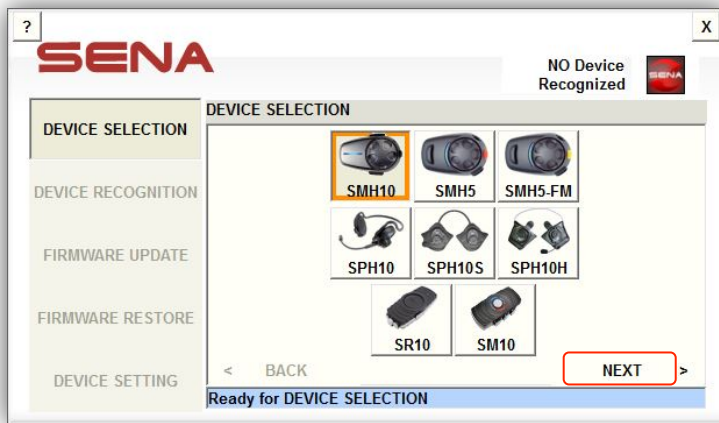
1. 旧バージョンの SenaBluetoothDevicemanager ソフトウェアをダウンロード、インストールしてください。  
SenaDeviceManager for Windows v.1.2



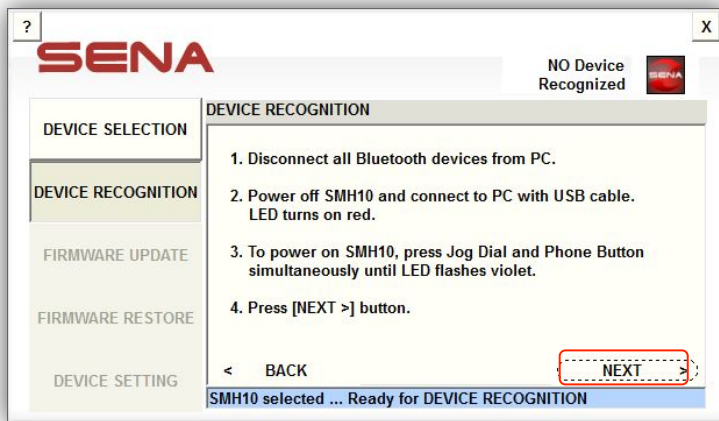
2. ソフトウェアを起動してください。
3. 下記の画面が出ます。「最新版のソフトウェアに更新しますか」と聞いていますので、今回は「NO」を選択して、クリックしてください。



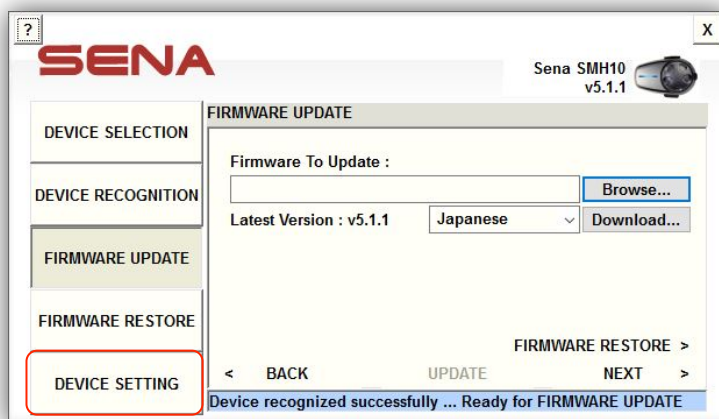
4. 機器の選択画面が出ます。お使いの機器を選択して、Next を押してください。



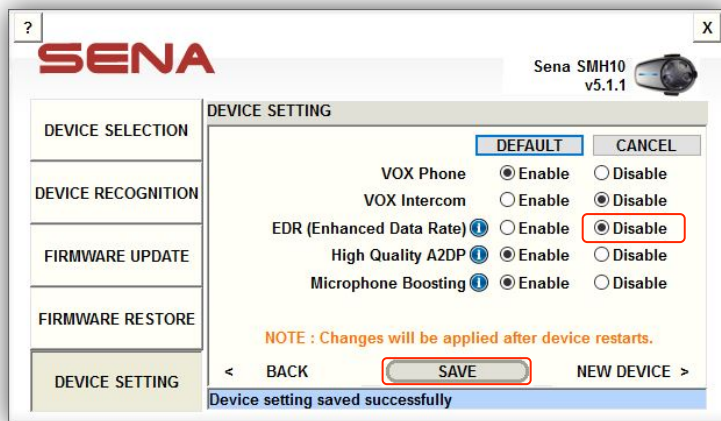
5. 電源を入れていないSMHをUSBで直接PCにつないでください。PC側はBluetoothが起動していないことを確認、またウイルス対策ソフト（カペルスキー、ウイルスバスターなど）が起動していないことを確認してください。SMHの電源をONにし、Nextを押してください。



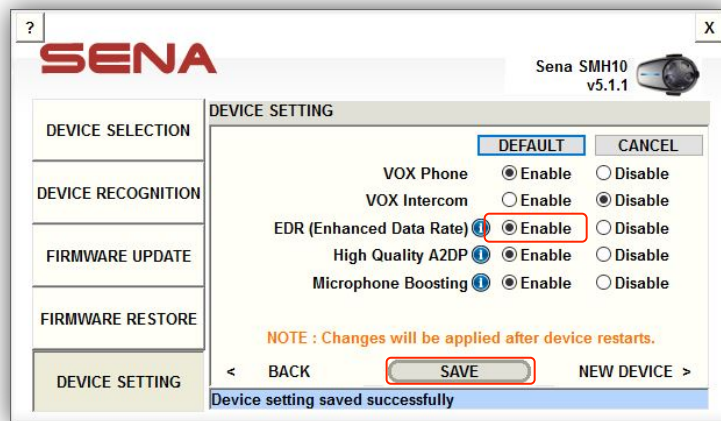
6. 機器を認識後、DEVICE SETTING 画面に移動してください。



7. EDR を Disable(off)にして、SAVE を押してください。



8. もう一度、EDR を Enable(on)にして、SAVE を押してください。



- 9. SMH を PC につないだ USB から取り外してください。
- 10. MotoGPS とスマホとを同時につないでも、音声が届いてきます。

どうぞよろしくお願いいたします。

### 〈注意〉

SenaDeviceManager for Windows v.1.2 は windows10 未対応になりますので、うまく起動しない場合があります。ソフトウェアの起動後、画面は立ち上がるが待機状態になり進まない場合、画面上を一度クリックした後に Alt キーを押すと正常に立ち上がるようです。

本バージョンは、SMH-5FM に対応していません。

また、SMH を正常に認識しない場合、他の PC をお使いいただくか、他のバージョンの Windows でお試しください。

- ・上記の内容は変更されることがあります。
- ・本内容は 2016 年 10 月 18 日時点のものです。